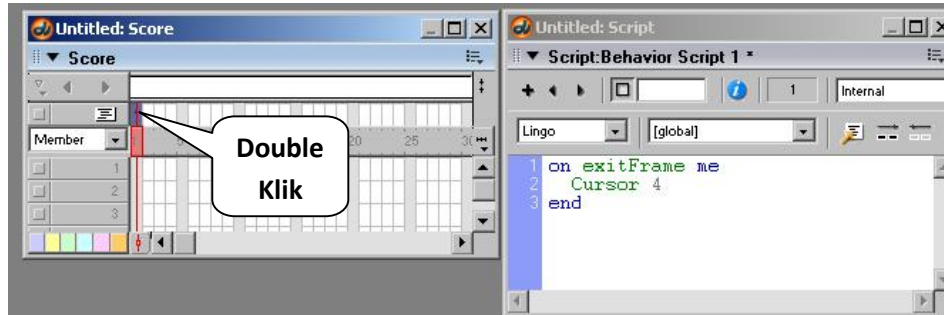


Costumize Cursor

1. System Cursor

- Ini adalah cara yang paling mudah. **Double Klik** di Frame Script awal movie.
- Lalu ketik : **Cursor 4. Play Movie**, hasilnya cursor seperti jam pasir /hourglass.



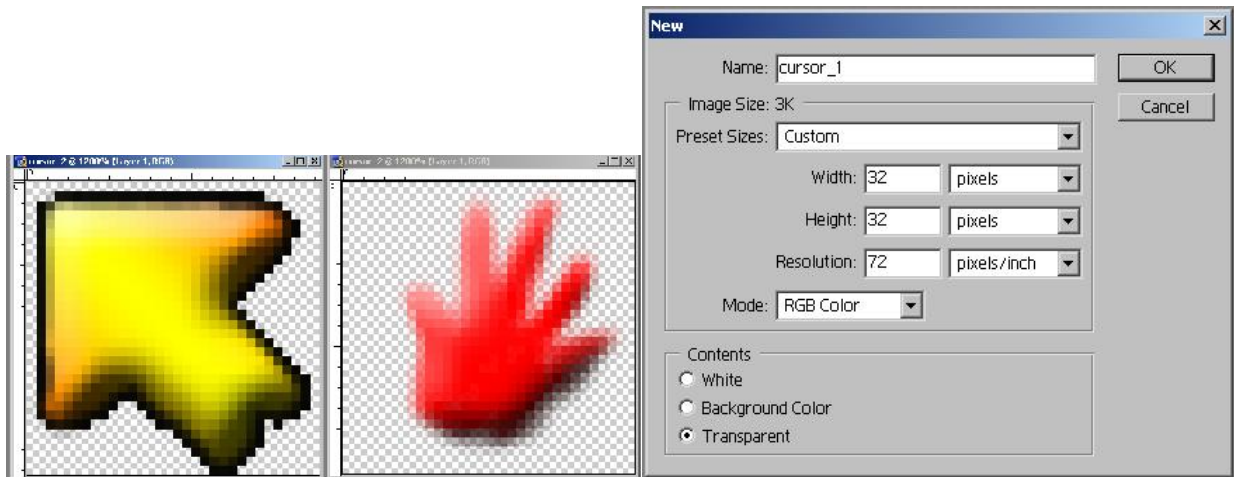
Code	Type	Code	Type
0	No cursor set(Arrow)	260	Hand
-1	Arrow	272	Lasso
1	I-Beam	280	Finger
2	Crosshair	281	Dropper
3	Crossbar	284	Vertical Size
4	Watch(or hourglass)	285	Horizontal Size
200	Blank	286	Diagonal Size
254	Help	290	Closed Hand
256	Pencil	291	No Drop Hand
257	Eraser	292	Copy Closed Hand
258	Select	301	Airbrush
259	Bucket	302	Zoom In
		303	Zoom Out

Code-code diatas merupakan macam-macam cursor yang bisa dicoba.

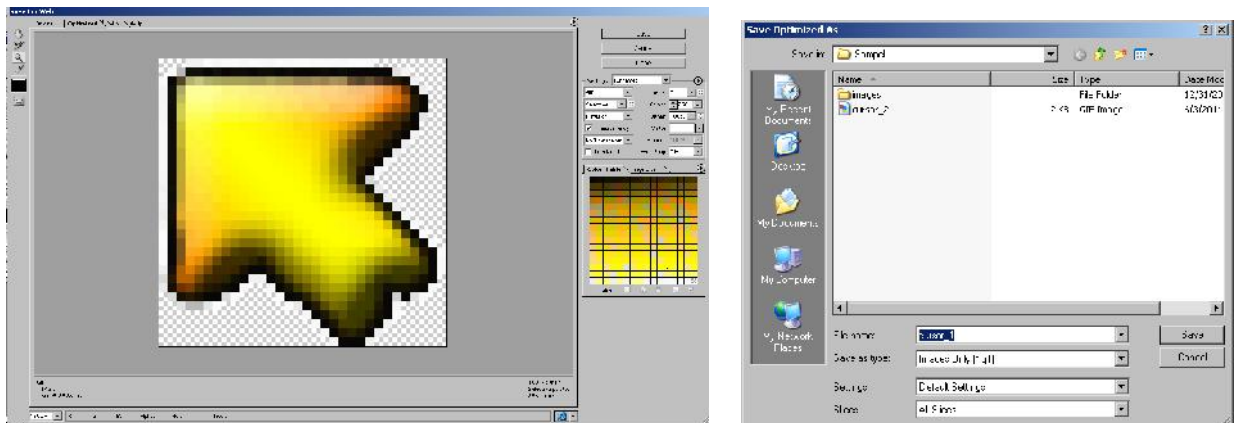
2. Media Element Cursor

Menyiapkan gambar Cursor di Adobe Photoshop

- Buat 2 file baru di Adobe Photoshop. Klik **File→New**. Kedua file tersebut berukuran **32x32 Pixel** dengan **Content Backgroudnya Trasnparant**



- Simpan dengan format GIF dengan 256 color, klik menu **File**→**Save for Web**.
Save dengan nama *cursor_1.gif* dan *cursor_2.gif*

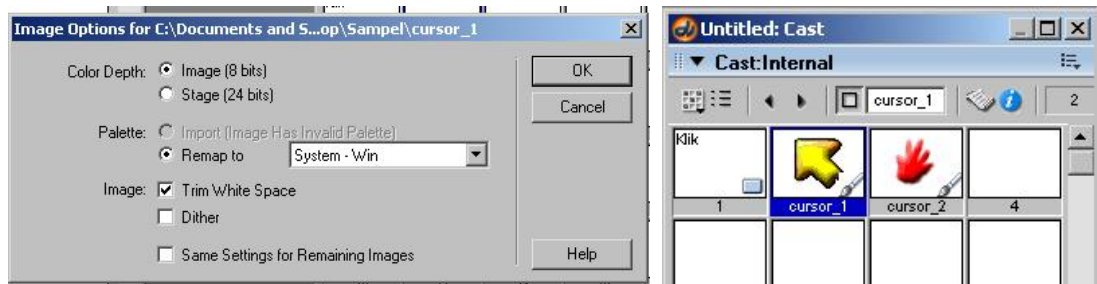


Import File Adobe Photoshop ke Director

- Klik menu **File**→**Import** : *cursor_1.gif* dan *cursor_2.gif*, Akan muncul kotak dialog berikutnya, aktifkan **Bitmap Image**



- Aktifkan pula **Image (8 bit)** karena standar cursor hanya mampu menampilkan 8 bit (256 warna) saja. Maka *cursor_1.gif* dan *cursor_2.gif* sudah masuk Cast Member



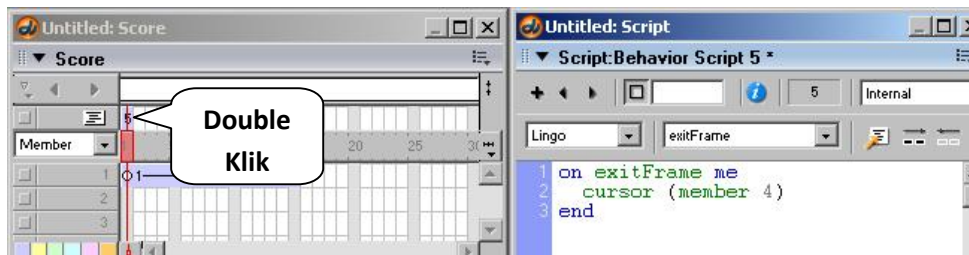
- Untuk menjadikannya sebagai *cursor*, klik menu **Insert**→**Media Element**→**Cursor...**
- Di kotak dialog Custom Properties atur sebagai berikut :
 - o Pilih cursor yang anda inginkan klik tombol < atau >
 - o Klik tombol **Add** untuk menampilkan di kotak preview
 - o Atur Size cursor : 32 x 32 pixel
 - o Klik tombol **Preview** untuk mencoba cursor baru, Cursor berubah kan? Klik tombol **Stop** jika sudah.
 - o Klik tombol **OK** jika sudah akan menggunakan cursor baru tsb.



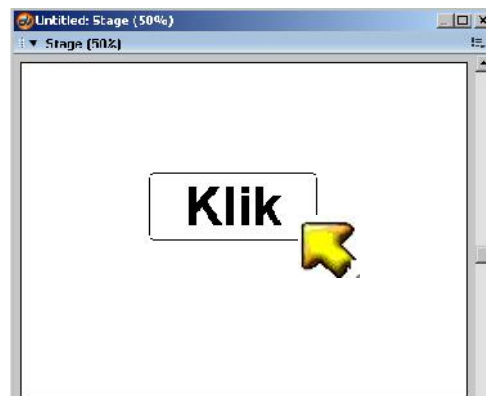
- Kini di Cast Member, ada cursor member no 4 gambar panah(dengan icon panah cursor dikanan bawah)



- **Double klik** Frame Script awal movie lalu ketik : **cursor (member 4)**



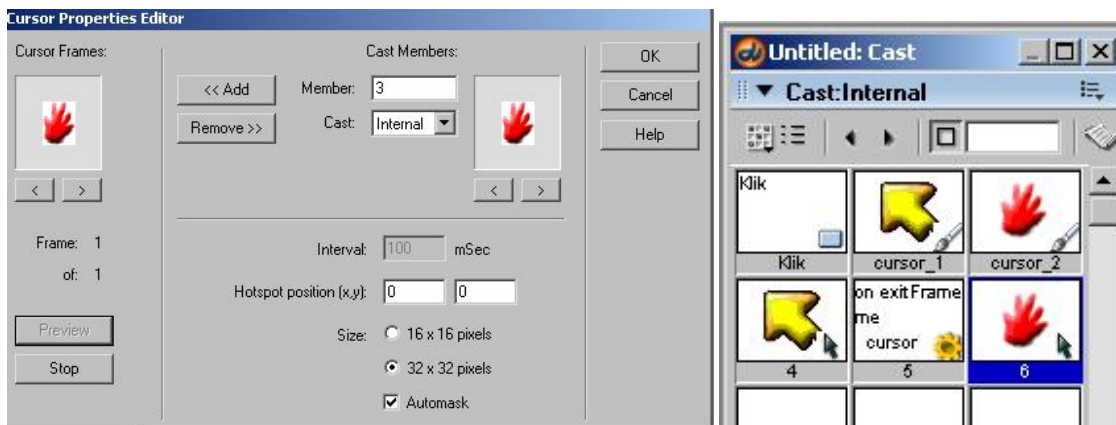
- **Play movie**, untuk melihat hasilnya. Kini anda sudah bisa membuat cursor buatan sendiri.



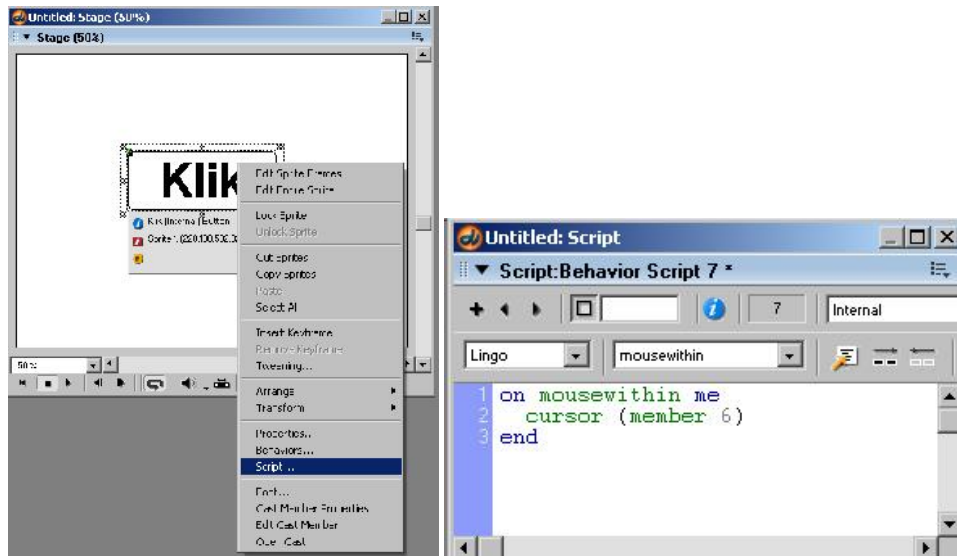
Gambar cursor jika mengenai object(gambar,text,tombol)

Kita ingin jika cursor melewati sprite *Klik*, maka cursor berubah menjadi gambar *cursor_2*. Caranya sama saja :

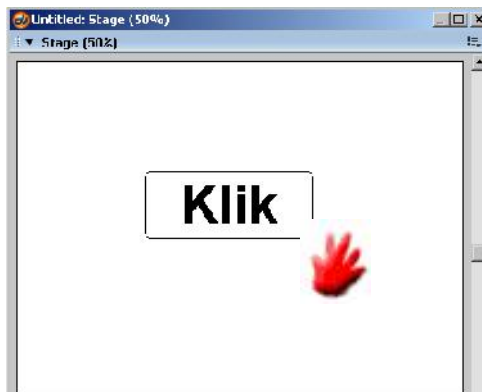
- Klik menu Insert→Media Element→Cursor..., pilih gambar *cursor_2*, lalu atur seperti gambar berikut. Maka di Cast Member ada cursor member no 6 gambar tangan (dengan symbol panah cursor di kanan bawah)



- Klik kanan sprite Klik, pilih menu Script... lalu ketik : **cursor (member 6)**



- **Play Movie**, maka cursor ketika mendekati object akan berubah menjadi tangan.

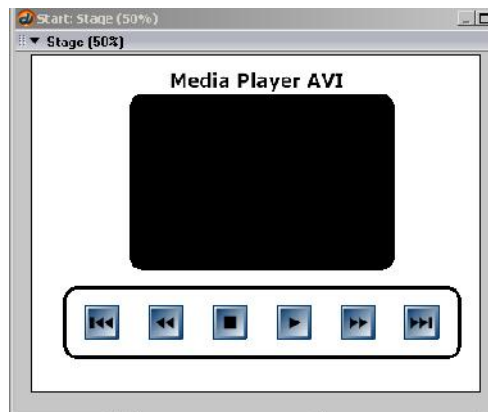


Video AVI-MOV

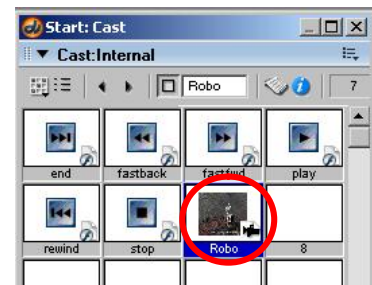
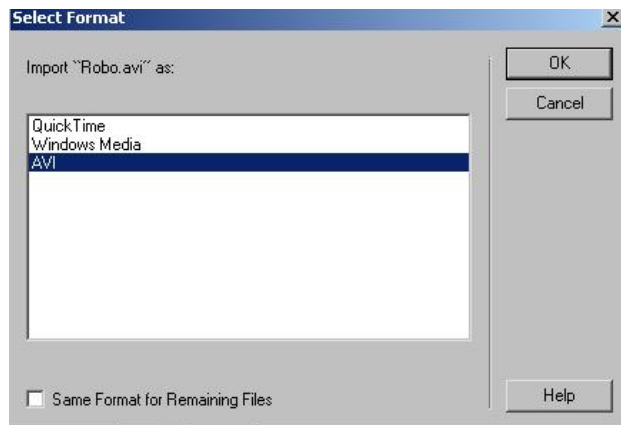
AVI-Video

File video format *.avi biasa digunakan pada computer berbasis windows. Berikut adalah Script untuk mengendalikan video format *.avi seperti play, pause, rewind, fast forward.

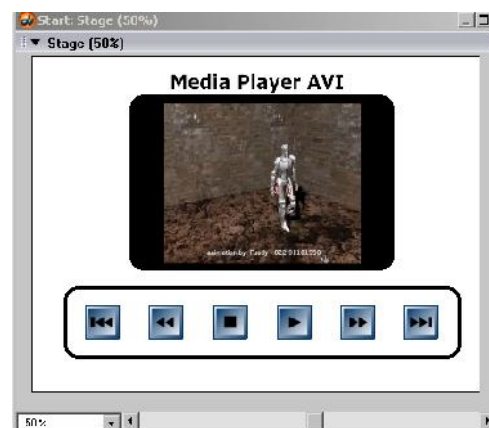
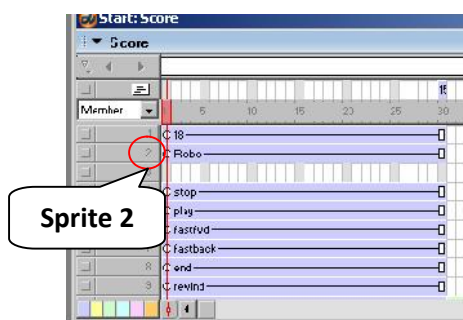
- Atur tampilan di Stage seperti pada gambar berikut :



- Import video format Avi. Klik menu **File**→**Import** : *robo.avi*, maka akan ada kotak dialog sbb, pilih saja AVI, OK.



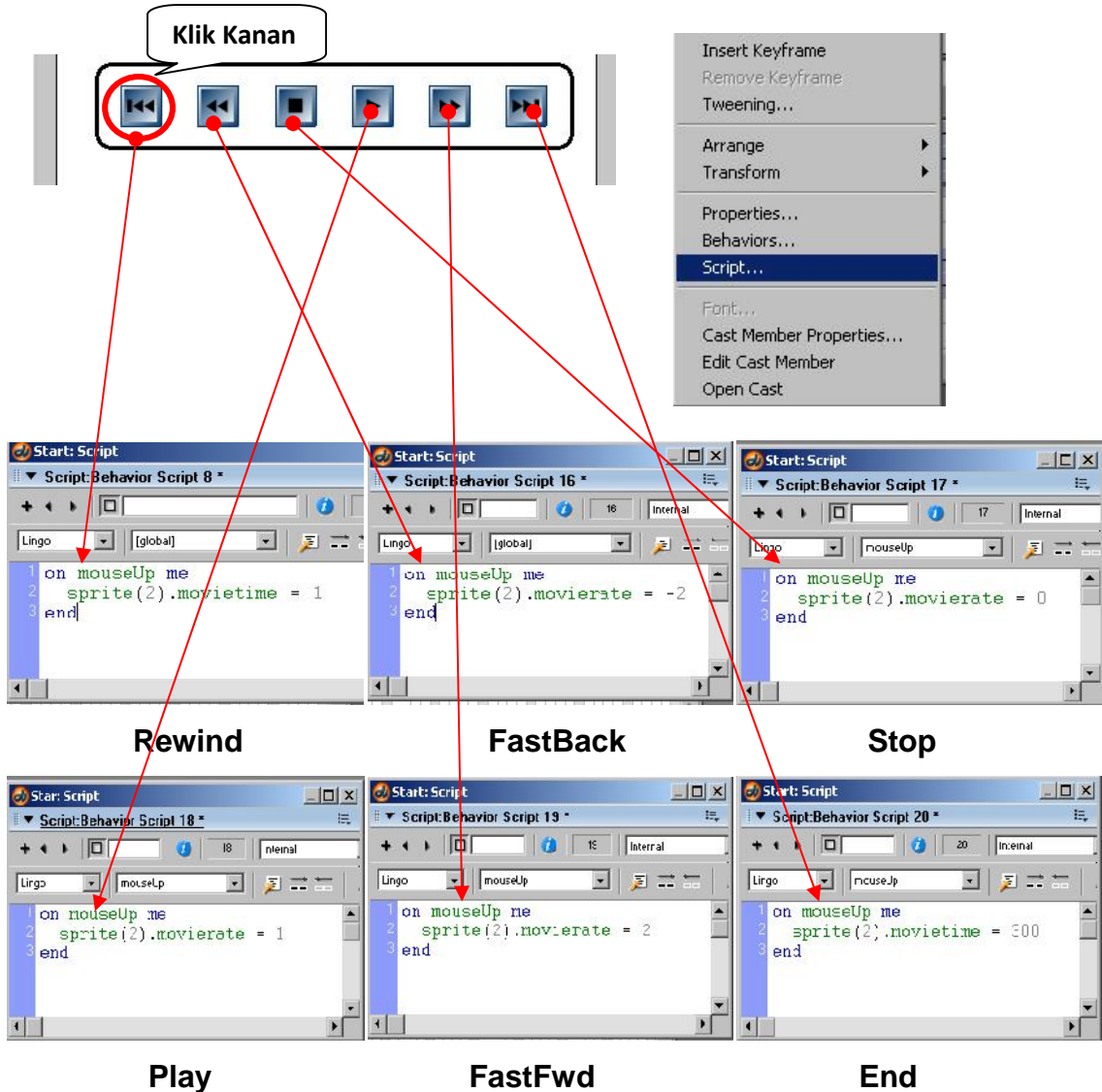
- Drag dari Cast Member *robo* ke sprite 2 di Score, atur posisi video agar tepat pada layar yang disediakan



Script Tombol

Pemberian Script pada masing-masing tombol sebagai berikut :

Pada masing-masing tombol klik kanan lalu pilih menu **Script**, kemudian ketikkan script seperti pada gambar dibawah ini :

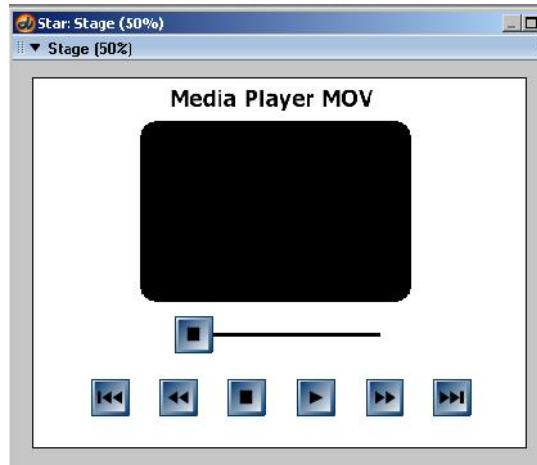


- Setelah di ketikkan script-script di atas kemudian **Play Movie**, lihat hasilnya dan klik tombol-tombol tersebut, maka akan sesuai dengan dimasukkan perintah yang telah diketik pada scriptnya.

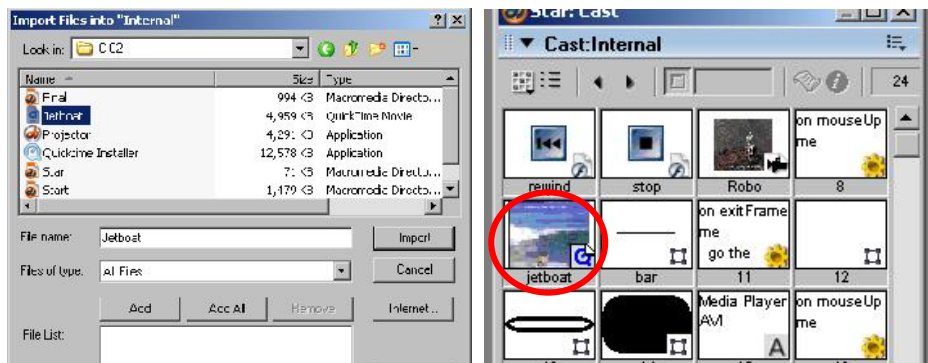
MOV Video

File video format *.mov biasa digunakan pada computer Apple Macintosh. Namun di komputer berbasis windows format *.mov tetap bisa dibuat dan dijalankan. Namun tidak setiap computer menginstal driver **Quicktime** agar bisa menjalankan video format *.mov. aka nada deteksi driver Quicktime dan pemberian behaviour pada tombol untuk player video. Setiap tombol akan ditambahkan script untuk mengendalikan videonya.

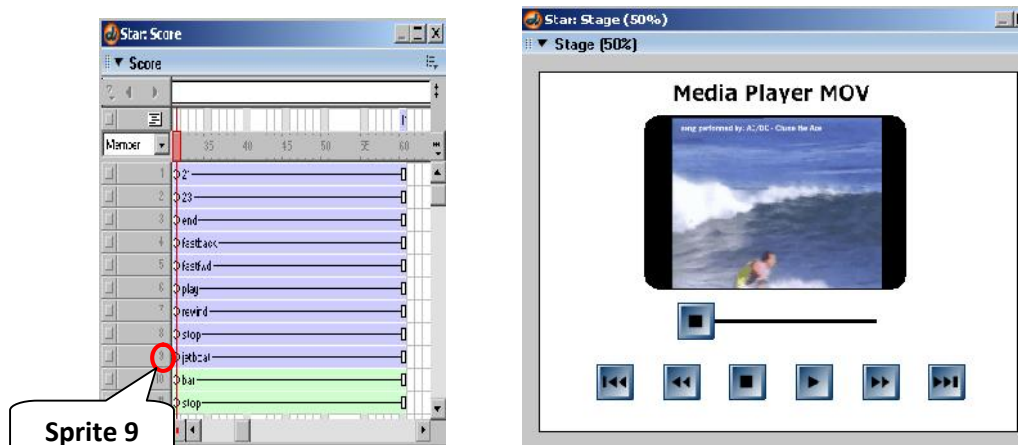
- Atur tampilan di Stage seperti pada gambar berikut :




- Import video format MOV. Klik menu **File→Import : jetboat.mov**

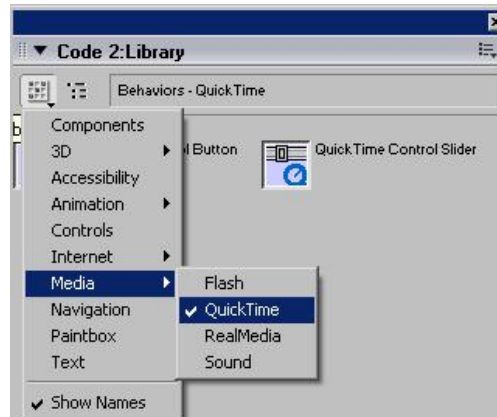


- Drag dari Cast Member *jetboat* ke sprite 9 di Score, atur posisi video agar tepat pada layar yang disediakan

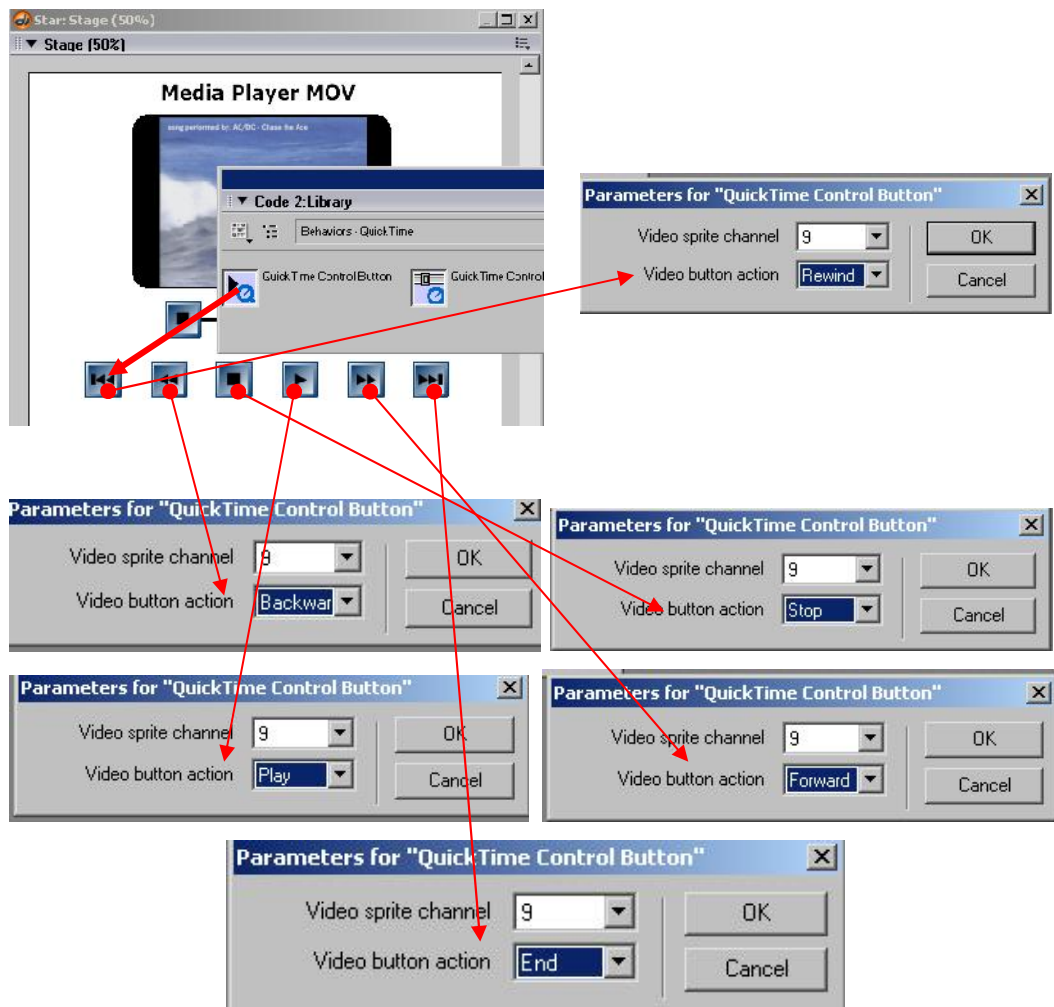


Untuk mengatur video format MOV lebih mudah menggunakan fasilitas di Library siap pakai daripada harus menggunakan Script. Klik menu

Windows→Library Pallete, atau klik icon  di toolbar. Di Panel Library, klik menu **Library List→Media→Quicktime**.

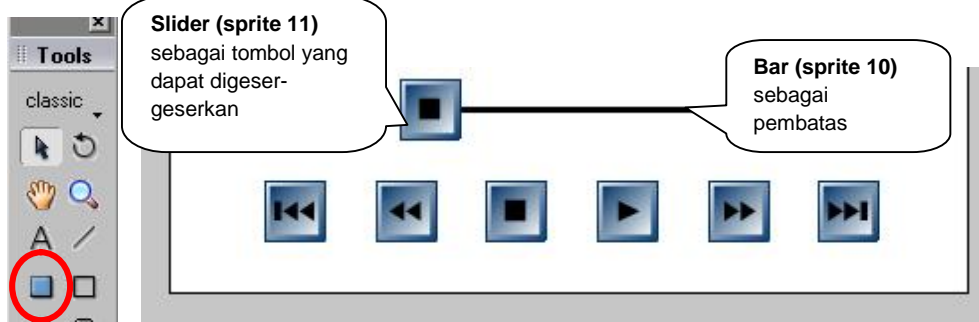


Untuk memberikan perintah pada tombol, *drag* icon **Quicktime Control Button** ke tombol *Rewind, FastBack, Stop, Play, FastFwd, End* sbb:

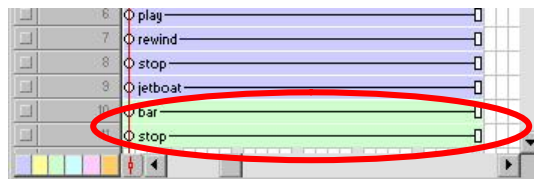



Quick Time Slider

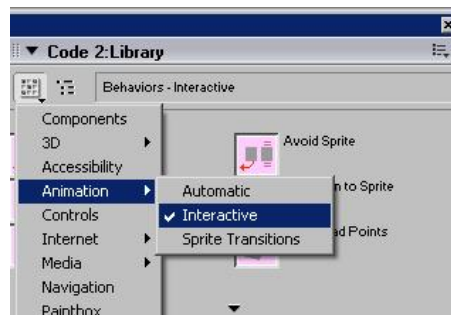
- Buat garis bar pembatas dengan tool *Filled Rectangle*



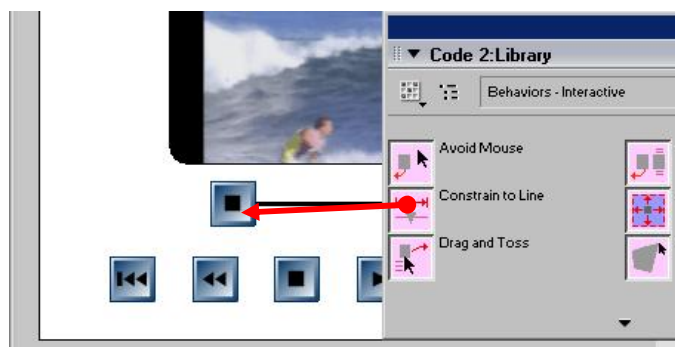
- Di **Score**, atur posisi sprite *Bar* agar berada di bawah (1 nomor sebelum) sprite *Stop* sbb :



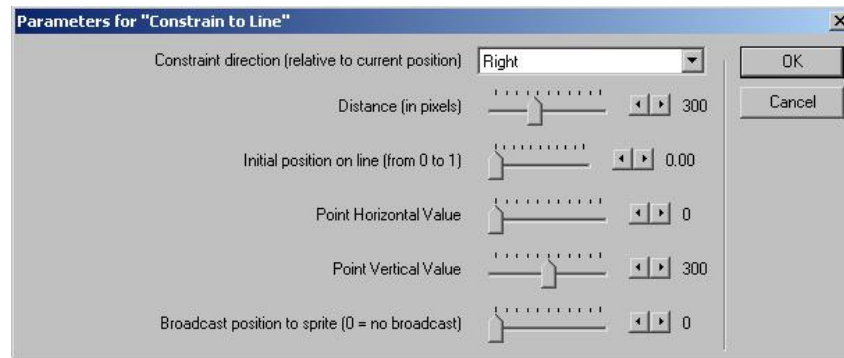
- Membatasi gerak slider dengan **Constrain to Line**, klik menu **Windows**→**Library Palette**, atau klik icon  di toolbar. Di Panel Library, klik menu **Library List**→**Animation**→**Interactive**.



Drag icon **Constrain to Line** ke Slider (sprite 11 gambar tombol stop) di Stage.

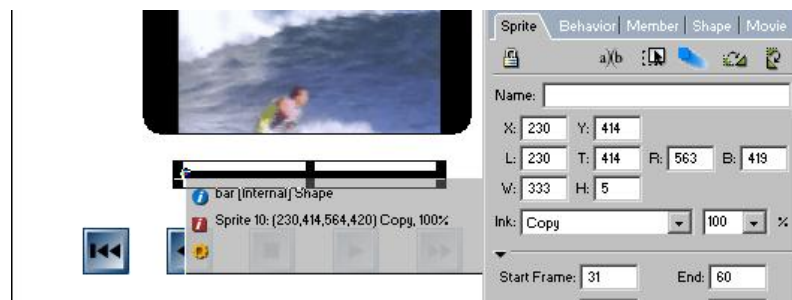


Di kotak dialog Parameter for "Constrain to Line", atur sbb :



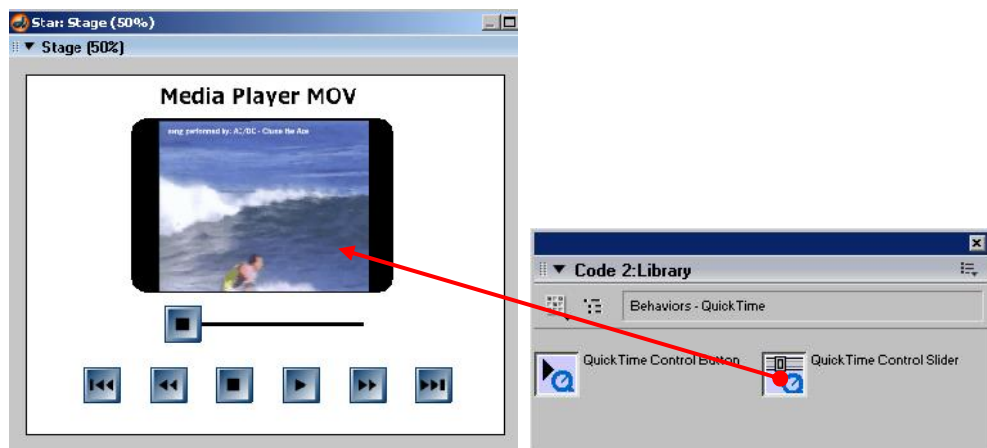
Keterangan :

Distance (in Pixel) = 300, karena panjang bar adalah 333 pixel (lihat di Property Inspector). Jadi angka 300 masih mendekati.

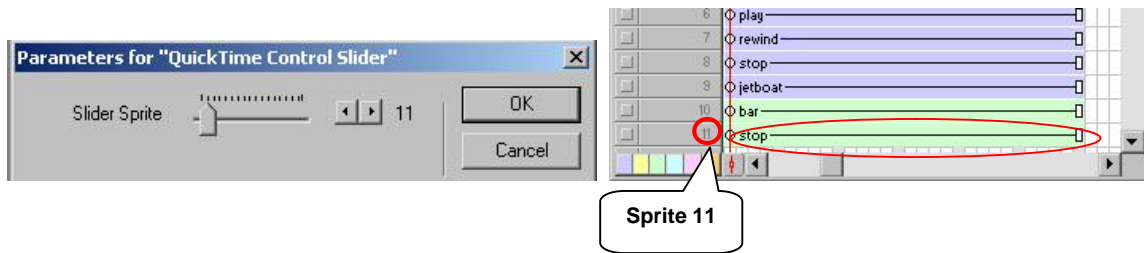


Slider mengikuti durasi Video

- Kini Slider sudah dibatasi panjang bar, aga slider bergerak sesuai durasi/timecode video, di Library Quick Time, drag **icon Quicktime Control Slider**



- Maka akan tampil kotak dialog **Parameter for "Quicktime Control Slider"**, atur **Slider Sprite : 11** yang dianggap sebagai slider. Klik **OK**



- Selesai, **Play Movie**, kini semua tombol sudah berfungsi.

~ Selamat Mencoba ~